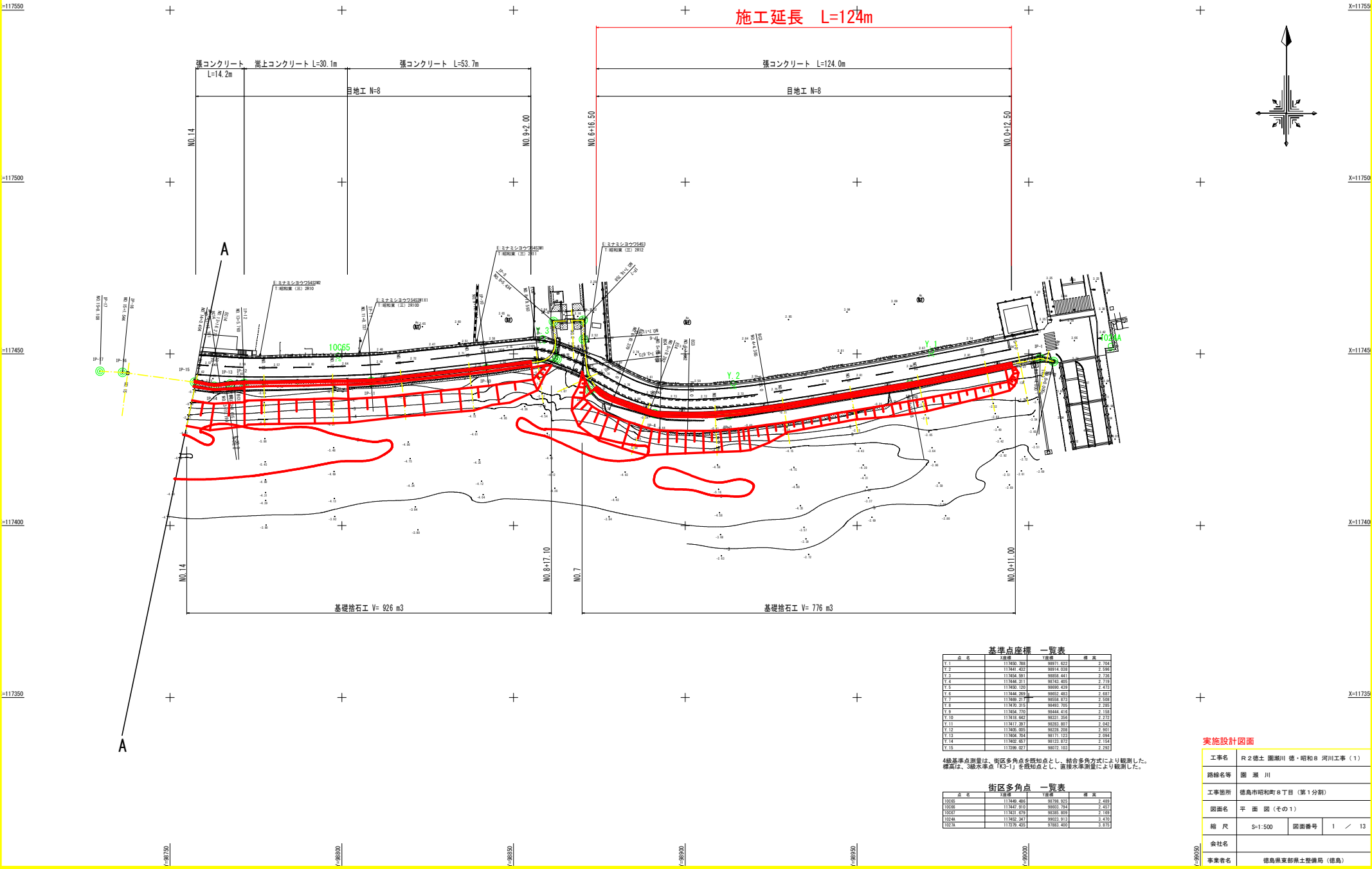
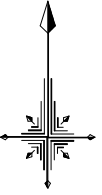


平面図 (その1)

S=1:500

施工延長 L=124m



基準点座標 一覧表

点名	X座標	Y座標	標高
Y.1	117460.788	98771.622	2.764
Y.2	117460.423	98771.528	2.598
Y.3	117464.991	98858.441	2.730
Y.4	117466.311	98742.405	2.719
Y.5	117460.129	98696.439	2.721
Y.6	117466.299	98852.483	2.487
Y.7	117466.377	98850.913	2.628
Y.8	117470.315	98480.705	2.200
Y.9	117466.720	98444.414	2.159
Y.10	117416.462	98217.354	2.272
Y.11	117417.397	98283.807	2.642
Y.12	117460.403	98230.208	2.903
Y.13	117460.954	98171.123	2.594
Y.14	117460.937	98172.912	2.144
Y.15	117398.027	98072.103	2.292

4級基準点測量は、街区多角点を既知点とし、結合多角方式により観測した。標高は、3級水準点「K3-1」を既知点とし、直接水準測量により観測した。

街区多角点 一覧表

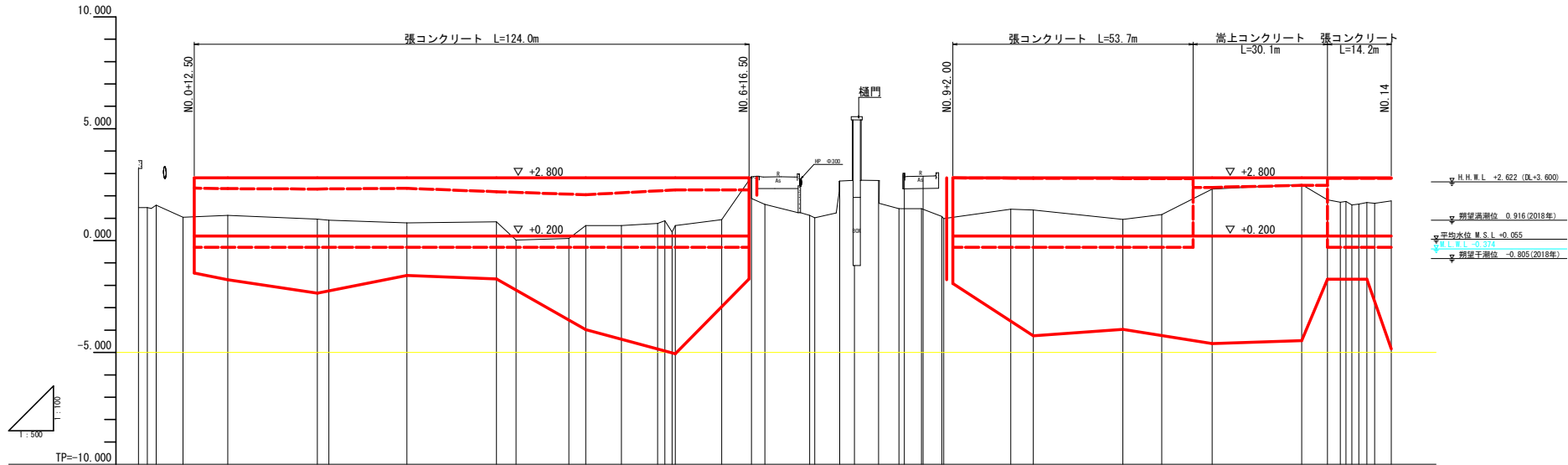
点名	X座標	Y座標	標高
10200	117464.466	98176.975	2.483
10206	117464.910	98053.794	2.457
10207	117421.619	98208.809	2.188
10244	117462.387	98073.913	2.470
1027A	117378.455	97883.400	3.970

実施設計図面

工事名	R2徳土 園瀬川 徳・昭和8 河川工事 (1)		
路線名等	園 瀬 川		
工事箇所	徳島市昭和町8丁目 (第1分割)		
図面名	平 面 図 (その1)		
縮 尺	S=1:500	図面番号	1 / 13
会社名			
事業者名	徳島県東部農土整備局 (徳島)		

縦断面図 (その1)

V=1:100
H=1:500



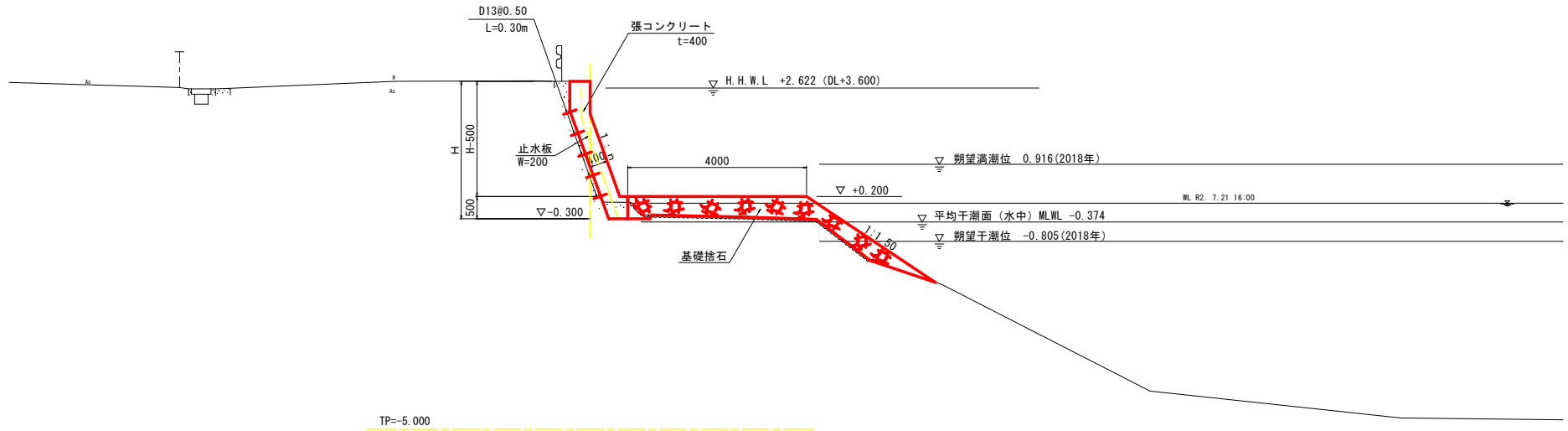
勾配	盛土高	切土高	計画高	地盤高	追加距離	単距離	測点	平面線形 曲率図
				3.559 0.000 1.672 2.000 1.571 3.398	0.000 2.000 1.993 3.398	0.000 2.000 1.993 3.398	IP 1 1A124-17-46	
				1.947 1.131	10.000 20.000	6.001 10.000	NO.0+10 NO.1	
				0.959 0.907	40.000 42.500	20.000 2.597	NO.2 IP 2 1A1-46-07	
				0.794	60.000	17.403	NO.3	
				0.941 0.030 0.386	80.000 84.386	20.000 4.386	NO.4 NO.3 NO.4	
				0.044 0.866 0.672	96.183 100.000 107.990	11.797 3.817 7.980	NO.5 NO.5 NO.5	
				0.384 0.381 0.676	116.056 119.202 120.000	9.078 1.617 0.708	NO.6 NO.6 NO.6	
				0.937	130.379	10.379	NO.5	
				2.851 1.622 2.853	137.026 140.000 143.672	6.647 2.974 3.673	NO.7 NO.7 NO.7	
				1.127 1.620 2.856	150.000 151.183 156.759	6.327 1.183 5.575	NO.7+10 NO.7 NO.7	
				-1.115 2.881	160.000 165.424	3.242 5.424	NO.8 NO.8	
				3.020 1.805 2.882	170.000 175.000 175.381	4.968 3.832 0.381	NO.8+10 NO.8+15 NO.8+15	
				1.073 0.980	179.593 180.000	4.212 0.407	NO.9 NO.9	
				1.402 1.399	194.993 200.000	14.993 5.007	IP 10 NO.10 1A1-29-57	
				0.948 1.164	220.000 228.786	20.000 8.786	NO.11 IP 11 1A19-26-05	
				2.306	240.000	11.244	NO.12	
				2.507	260.000	20.000	NO.13	
				1.819 1.748 1.892 1.907 1.693 1.779	265.799 268.006 271.202 274.527 276.274 280.000	5.759 2.207 1.297 1.707 1.747 3.726	IP 12 IP 13 IP 13 IP 14 IP 14 IP 14	

実施設計図面

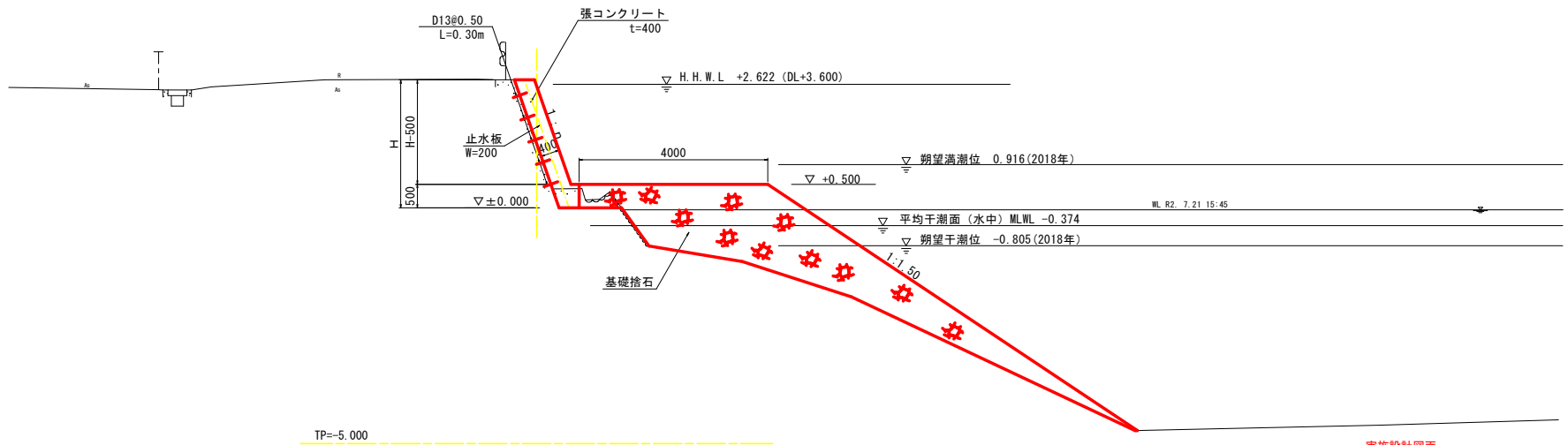
工事名	R2徳土 園瀬川 徳・昭和8 河川工事(1)		
路線名等	園 瀬 川		
工事箇所	徳島市昭和町8丁目(第1分割)		
図面名	縦 断 図(その1)		
縮 尺	V=1:100 H=1:500	図面番号	2 / 13
会社名			
事業者名	徳島県東部農土整備局(徳島)		

標準横断図(その1) S=1:50

NO.4 付近



NO.10 付近



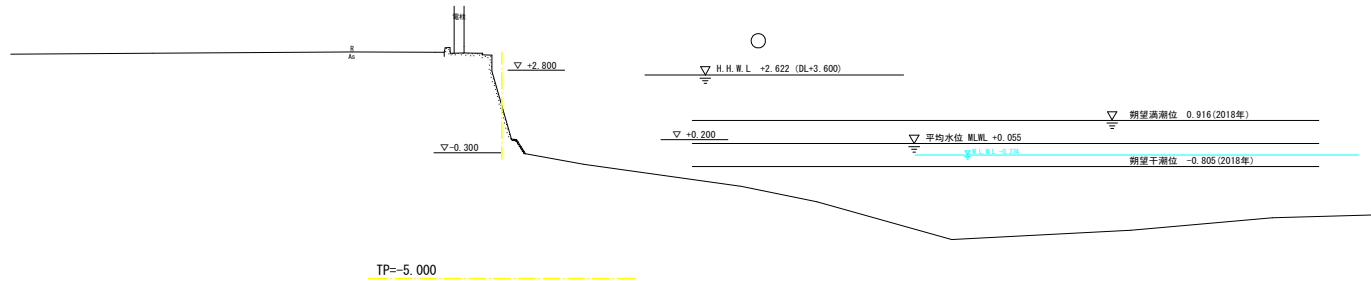
実施設計図面

工事名	R2徳土 國潮川 徳・昭和8 河川工事(1)		
路線名等	國 潮 川		
工事箇所	徳島市昭和町8丁目(第1分割)		
図面名	標 準 横 断 図 (その1)		
縮 尺	S=1:50	図面番号	3 / 13
会社名			
事業者名	徳島県東部県土整備局(徳島)		

※張コンクリート全面勾配は現況合せとする。

NO. 0+2

GH=1.472
FH=



基礎工

細別	規格	単位	数量
基礎捨石		m3	-
基礎捨石本均し	潮待	m2	-
基礎捨石荒均し	潮待	m2	-
	水中	m2	-

護岸工

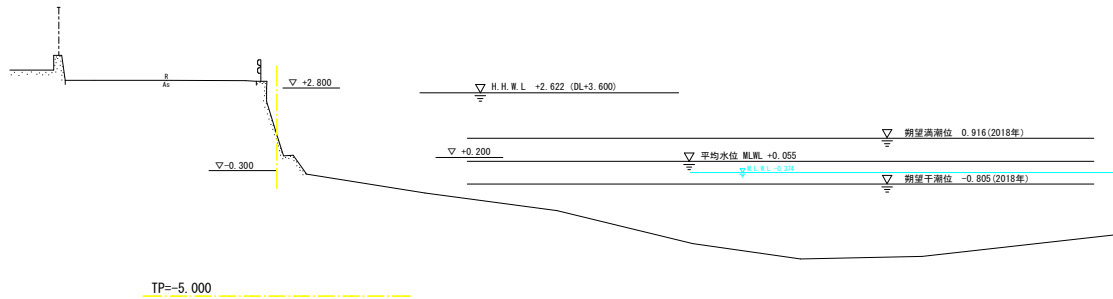
細別	規格	単位	数量
コンクリート	陸上	m3	-
	潮待	m3	-
型枠	陸上	m2	-
	潮待	m2	-

撤去工

細別	単位	数量
コンクリート取壊し	m3	-
基礎捨石	(m3)	(-)
コンクリート表面処理	m2	-

NO. 0+10

GH=1.047
FH=



基礎工

細別	規格	単位	数量
基礎捨石		m3	-
基礎捨石本均し	潮待	m2	-
基礎捨石荒均し	潮待	m2	-
	水中	m2	-

護岸工

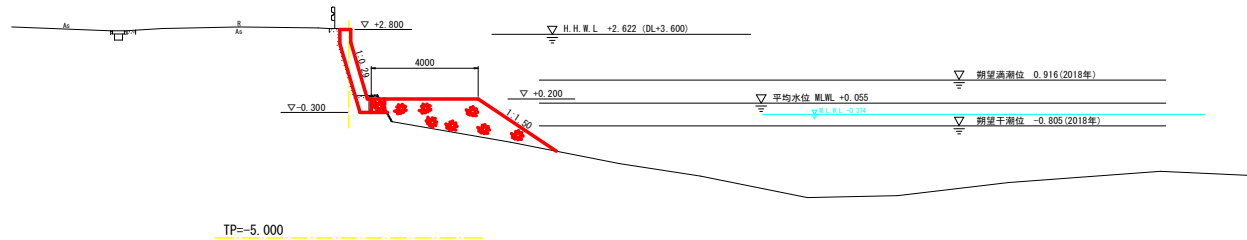
細別	規格	単位	数量
コンクリート	陸上	m3	-
	潮待	m3	-
型枠	陸上	m2	-
	潮待	m2	-

撤去工

細別	単位	数量
コンクリート取壊し	m3	-
基礎捨石	(m3)	(-)
コンクリート表面処理	m2	-

NO. 1

GH=1.131
FH=



基礎工

細別	規格	単位	数量
基礎捨石		m3	6.1
基礎捨石本均し	潮待	m2	-
基礎捨石荒均し	潮待	m2	4.0
	水中	m2	-

護岸工

細別	規格	単位	数量
コンクリート	陸上	m3	0.78
	潮待	m3	0.54
型枠	陸上	m2	1.94
	潮待	m2	1.25

撤去工

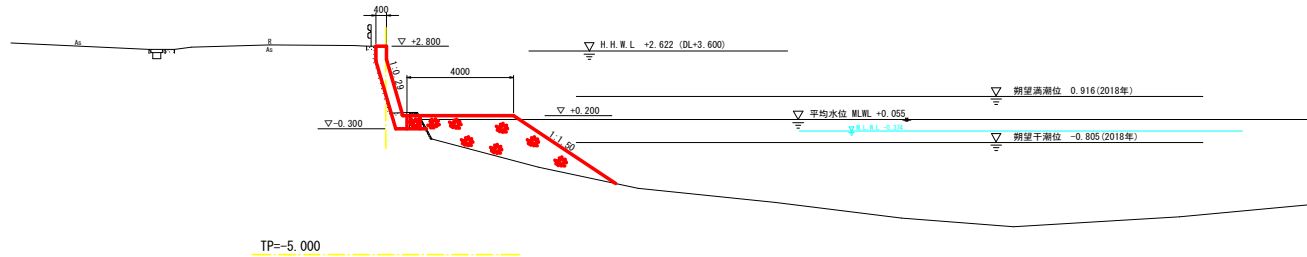
細別	単位	数量
コンクリート取壊し	m3	0.3
基礎捨石	(m3)	(0.3)
コンクリート表面処理	m2	3.2

NO. 0+2~NO. 1 実施設計図面

工事名	R 2 徳土 國潮川 徳・昭和8 河川工事 (1)		
路線名等	國 潮 川		
工事箇所	徳島市昭和町8丁目 (第1分割)		
図面名	横 断 図 (その1)		
縮 尺	S=1:100	図面番号	4 / 13
会社名			
事業者名	徳島県東部農土整備局 (徳島)		

NO. 2

GH=0.959
FH=



基礎工

細別	規格	単位	数量
基礎捨石		m3	7.7
基礎捨石本均し	潮待	m2	-
基礎捨石荒均し	潮待	m2	4.0
	水中	m2	-

護岸工

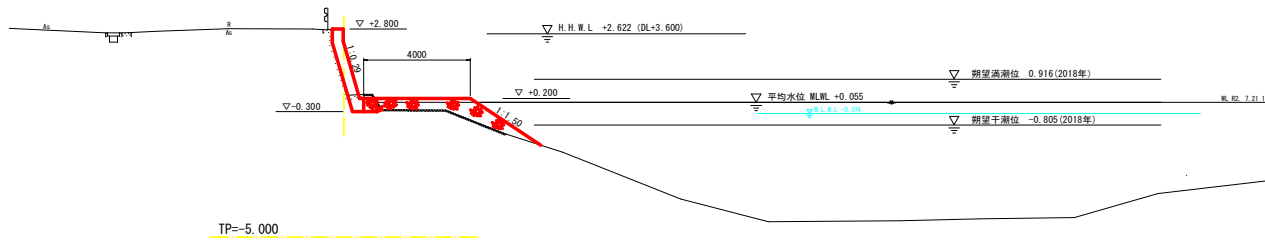
細別	規格	単位	数量
コンクリート	陸上	m3	0.78
	潮待	m3	0.54
	陸上	m2	1.94
型枠	潮待	m2	1.25

撤去工

細別	単位	数量
コンクリート取壊し	m3	0.4
基礎捨石	(m3)	(0.3)
コンクリート表面処理	m2	3.2

NO. 3

GH=0.794
FH=



基礎工

細別	規格	単位	数量
基礎捨石		m3	3.1
基礎捨石本均し	潮待	m2	-
基礎捨石荒均し	潮待	m2	4.0
	水中	m2	-

護岸工

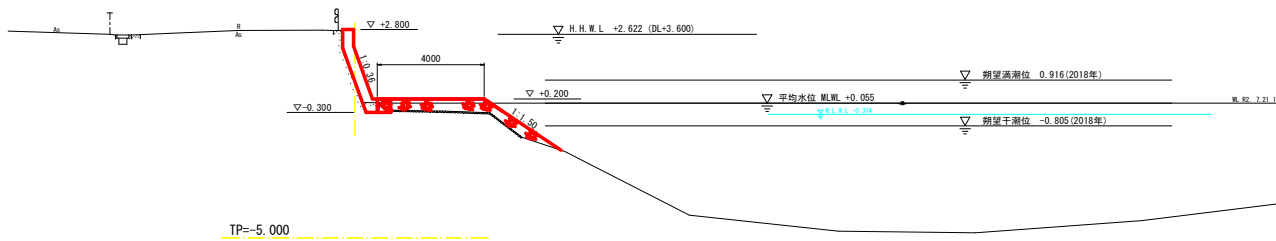
細別	規格	単位	数量
コンクリート	陸上	m3	0.78
	潮待	m3	0.54
	陸上	m2	1.94
型枠	潮待	m2	1.25

撤去工

細別	単位	数量
コンクリート取壊し	m3	0.3
基礎捨石	(m3)	(0.3)
コンクリート表面処理	m2	3.2

NO. 4

GH=0.841
FH=



基礎工

細別	規格	単位	数量
基礎捨石		m3	2.8
基礎捨石本均し	潮待	m2	-
基礎捨石荒均し	潮待	m2	4.0
	水中	m2	-

護岸工

細別	規格	単位	数量
コンクリート	陸上	m3	0.78
	潮待	m3	0.56
	陸上	m2	1.96
型枠	潮待	m2	1.26

撤去工

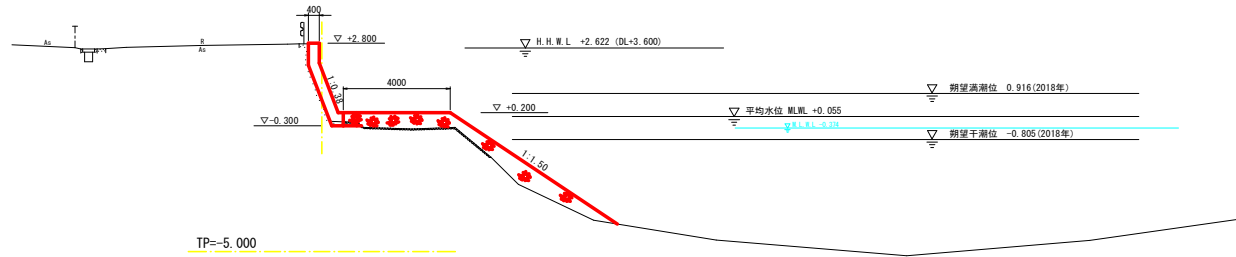
細別	単位	数量
コンクリート取壊し	m3	0.2
基礎捨石	(m3)	(0.1)
コンクリート表面処理	m2	3.2

NO. 2~NO. 4 実施設計図面

工事名	R 2 徳土 園瀬川 徳・昭和 8 河川工事 (1)		
路線名等	園 瀬 川		
工事箇所	徳島市昭和町 8 丁目 (第 1 分割)		
図面名	横 断 図 (その 2)		
縮 尺	S=1:100	図面番号	5 / 13
会社名			
事業者名	徳島県東部農土整備局 (徳島)		

NO. 5

GH=0.666
FH=



TP=-5.000

基礎工

細別	規格	単位	数量
基礎捨石		m3	6.2
基礎捨石本均し	潮待	m2	-
基礎捨石荒均し	潮待	m2	4.0
	水中	m2	-

護岸工

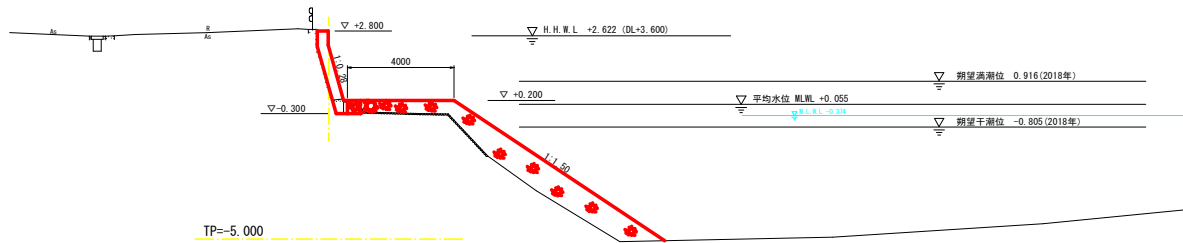
細別	規格	単位	数量
コンクリート	陸上	m3	0.78
	潮待	m2	0.57
型枠	陸上	m2	1.96
	潮待	m2	1.27

撤去工

細別	単位	数量
コンクリート取壊し	m3	0.1
基礎捨石	(m3)	(0.1)
コンクリート表面処理	m2	3.2

NO. 6

GH=0.676
FH=



TP=-5.000

基礎工

細別	規格	単位	数量
基礎捨石		m3	10.4
基礎捨石本均し	潮待	m2	-
基礎捨石荒均し	潮待	m2	4.0
	水中	m2	-

護岸工

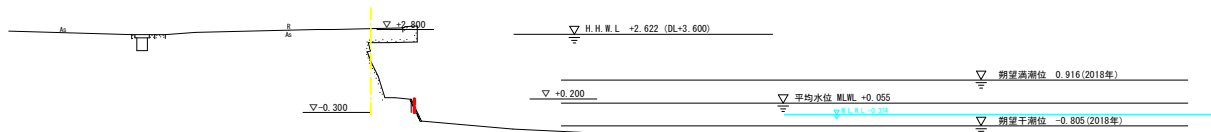
細別	規格	単位	数量
コンクリート	陸上	m3	0.77
	潮待	m3	0.54
型枠	陸上	m2	1.94
	潮待	m2	1.24

撤去工

細別	単位	数量
コンクリート取壊し	m3	0.2
基礎捨石	(m3)	(0.3)
コンクリート表面処理	m2	3.2

NO. 7

GH=1.622
FH=



TP=-5.000

基礎工

細別	規格	単位	数量
基礎捨石	1~200kg	m3	-
基礎捨石本均し	潮待	m2	-
基礎捨石荒均し	潮待	m2	-
	水中	m2	-

1m当たり

護岸工

細別	規格	単位	数量
コンクリート	陸上	m3	-
	潮待	m3	-
型枠	陸上	m3	-
	潮待	m3	-

1m当たり

撤去工

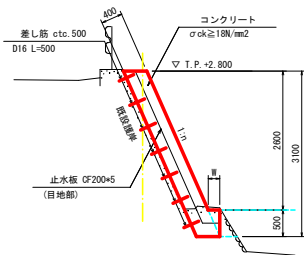
細別	単位	数量
コンクリート取壊し	m3	-
基礎捨石	(m3)	(-)
コンクリート表面処理	m2	-

NO. 5~NO. 7 実施設計図面

工事名	R 2 徳土 國潮川 徳・昭和 8 河川工事 (1)		
路線名等	國 潮 川		
工事箇所	徳島市昭和町 8 丁目 (第 1 分割)		
図面名	横 断 図 (その 3)		
縮 尺	S=1:100	図面番号	6 / 13
会社名			
事業者名	徳島県東部農土整備局 (徳島)		

構造図

張コンクリート (Aタイプ) S=1:50

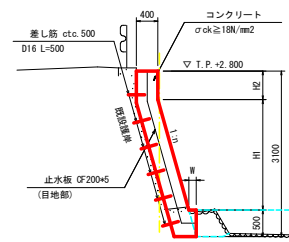


注) 前面勾配については、既設護岸に合わせること。

数量表 m当り

名称	規格	単位	数量
コンクリート	18-8-40	m ³	計算書参照
型枠	無筋構造物	m ²	計算書参照
差し筋	SD345 D16 L=300	本/m ²	4.0
削孔	φ10-30 L=150	孔/m ²	4.0
目地材	t=10mm	m ²	既設護岸目地毎
止水板	CF200+5	m	計算書参照

張コンクリート (Bタイプ) S=1:50

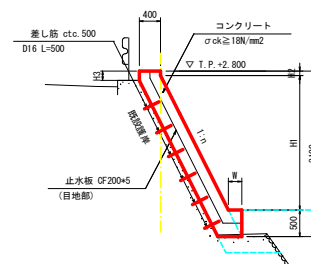


注) 前面勾配については、既設護岸に合わせること。

数量表 m当り

名称	規格	単位	数量
コンクリート	18-8-40	m ³	計算書参照
型枠	無筋構造物	m ²	計算書参照
差し筋	SD345 D16 L=300	本/m ²	4.0
削孔	φ10-30 L=150	孔/m ²	4.0
目地材	t=10mm	m ²	既設護岸目地毎
止水板	CF200+5	m	計算書参照

張コンクリート (Cタイプ) S=1:50

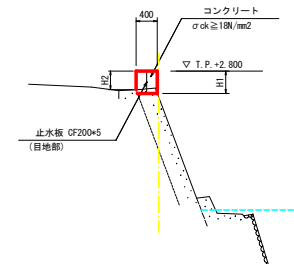


注) 前面勾配については、既設護岸に合わせること。

数量表 m当り

名称	規格	単位	数量
コンクリート	18-8-40	m ³	計算書参照
型枠	無筋構造物	m ²	計算書参照
差し筋	SD345 D16 L=300	本/m ²	4.0
削孔	φ10-30 L=150	孔/m ²	4.0
目地材	t=10mm	m ²	既設護岸目地毎
止水板	CF200+5	m	計算書参照

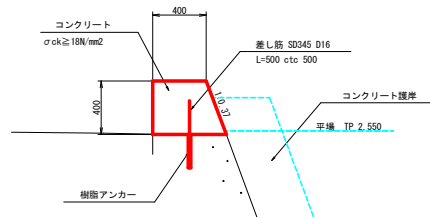
嵩上コンクリート S=1:50



数量表 m当り

名称	規格	単位	数量
コンクリート	18-8-40	m ³	計算書参照
型枠	無筋構造物	m ²	計算書参照
目地材	t=10mm	m ²	既設護岸目地毎
止水板	CF200+5	m	計算書参照

コンクリート護岸復旧 S=1:20



注) 前面勾配については、既設護岸に合わせること。

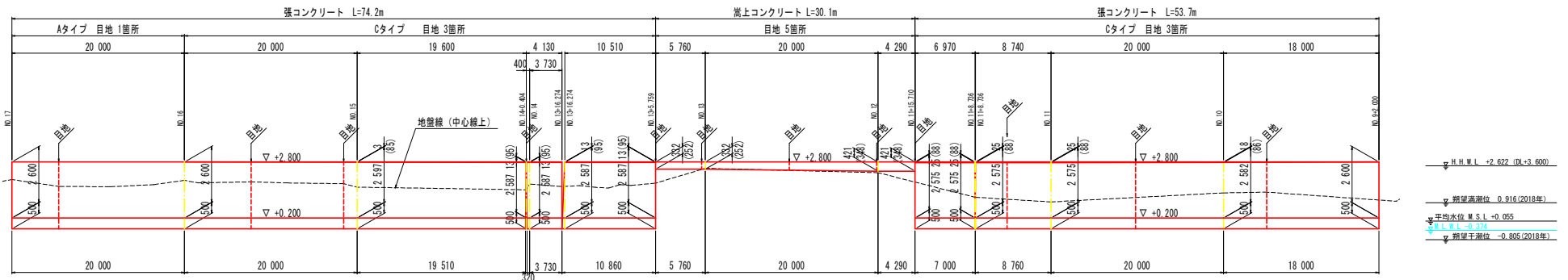
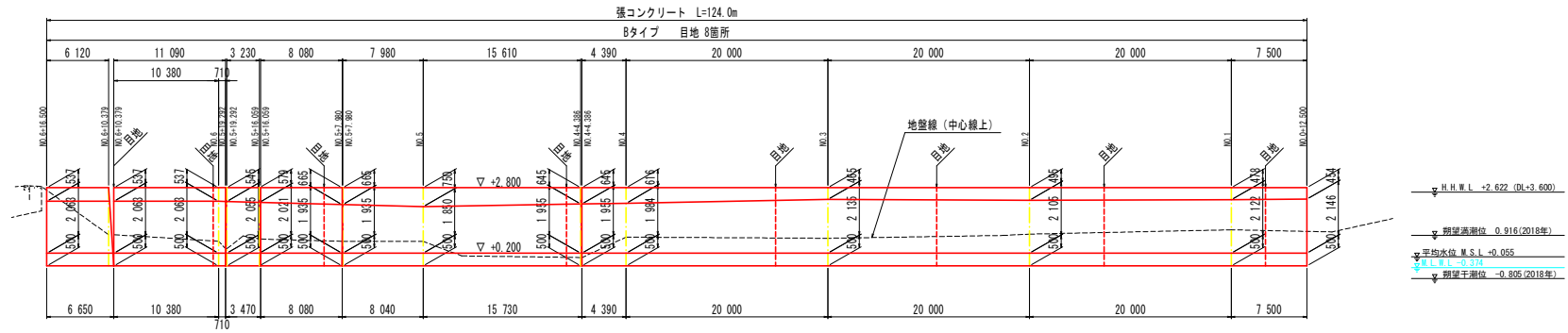
コンクリート護岸復旧 10.0m当り

名称	規格	単位	数量
コンクリート	18-8-40	m ³	1.90
型枠	小型	m ²	8.27
差し筋	SD345 D16 L=500	本	20.0
樹脂アンカー	L=250mm	本	20.0
削孔	φ10-30 L=250	孔	20.0

実施設計図面

工事名	R2徳土 園瀬川 徳・昭和8 河川工事 (1)		
路線名等	園瀬川		
工事箇所	徳島市昭和町8丁目 (第1分割)		
図面名	構造図		
縮尺	図示	図面番号	7 / 13
会社名			
事業者名	徳島県支那土木整備局 (徳島)		

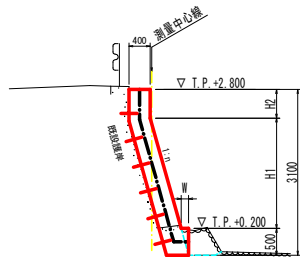
護岸工展開図 (その1) V=1:100 H=1:250



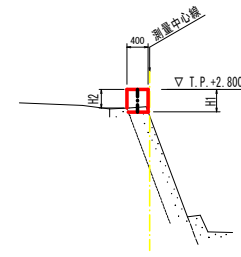
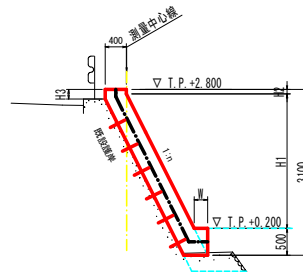
張コンクリート S=1:50

嵩上コンクリート S=1:50

(Bタイプ)



(Cタイプ)

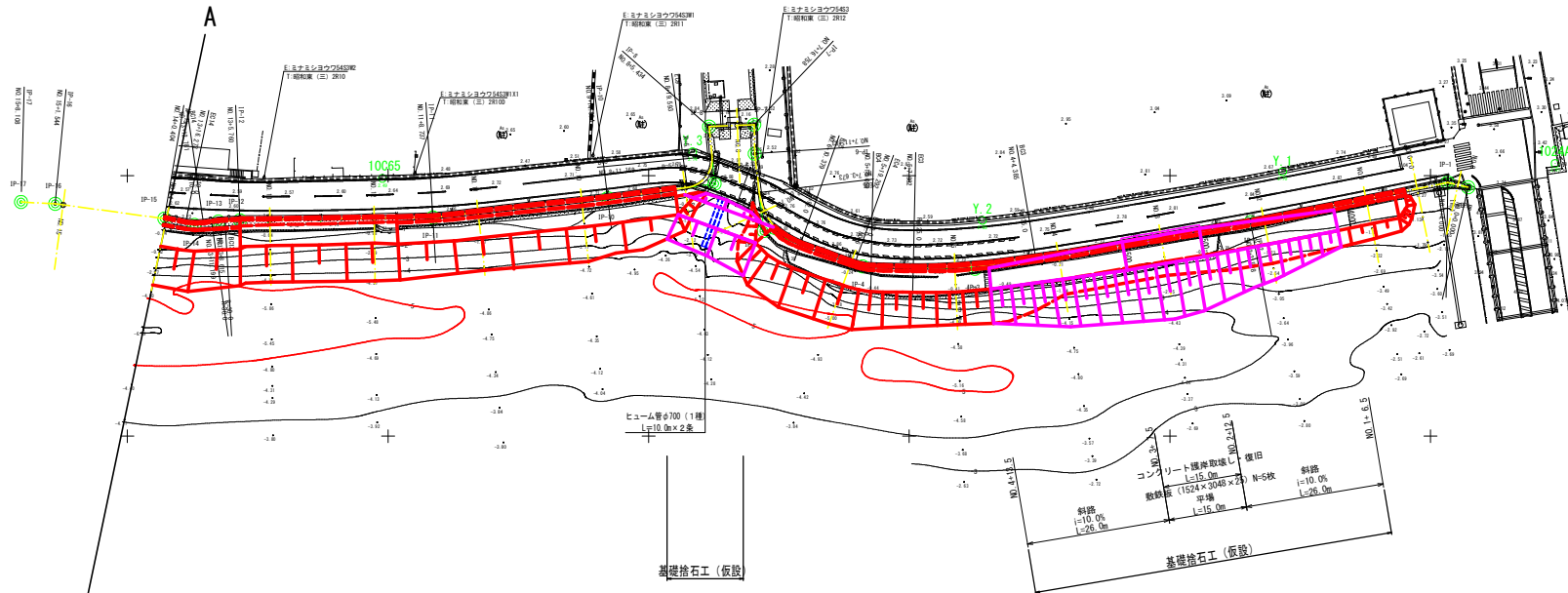


- 注1) Cタイプの()内数値は、H3の値を示す。
- 注2) 嵩上コンクリートの()内数値は、H2の値を示す。
- 注3) 前面勾配は、既設護岸に合わせる。
- 注4) 目地位置は、既設護岸に合わせる。

実施設計図面

工事名	R 2 徳土 園瀬川 徳・昭和8 河川工事 (1)		
路線名等	園 瀬 川		
工事箇所	徳島市昭和町8丁目 (第1分割)		
図面名	護岸工展開図 (その1)		
縮 尺	V=1:100 H=1:250	図面番号	8 / 13
会社名			
事業者名	徳島県東部農土整備局 (徳島)		

仮設平面図 (その1) S=1:500



基準点座標 一覧表

点名	X座標	Y座標	標高
Y.1	117460.788	88771.622	2.764
Y.2	117464.423	88767.528	2.598
Y.3	117464.991	88858.441	2.732
Y.4	117446.311	88742.405	2.719
Y.5	117450.129	88696.439	2.723
Y.6	117446.299	88852.483	2.487
Y.7	117466.271	88820.213	2.628
Y.8	117470.315	88482.705	2.203
Y.9	117456.720	88444.414	2.159
Y.10	117416.462	88231.354	2.272
Y.11	117412.397	88283.307	2.442
Y.12	117465.003	88228.208	2.903
Y.13	117468.954	88171.123	2.594
Y.14	117462.087	88122.912	2.144
Y.15	117398.072	88072.103	2.292

4級基準点測量は、街区多角点を既知点とし、結合多角方式により観測した。標高は、3級水準点「K3-1」を既知点とし、直接水準測量により観測した。

街区多角点 一覧表

点名	X座標	Y座標	標高
10C60	117464.466	88776.975	2.483
10C66	117444.910	88693.794	2.457
10C67	117421.619	88598.809	2.188
10C44	117462.387	88073.913	2.470
1077A	117378.455	87883.400	3.970

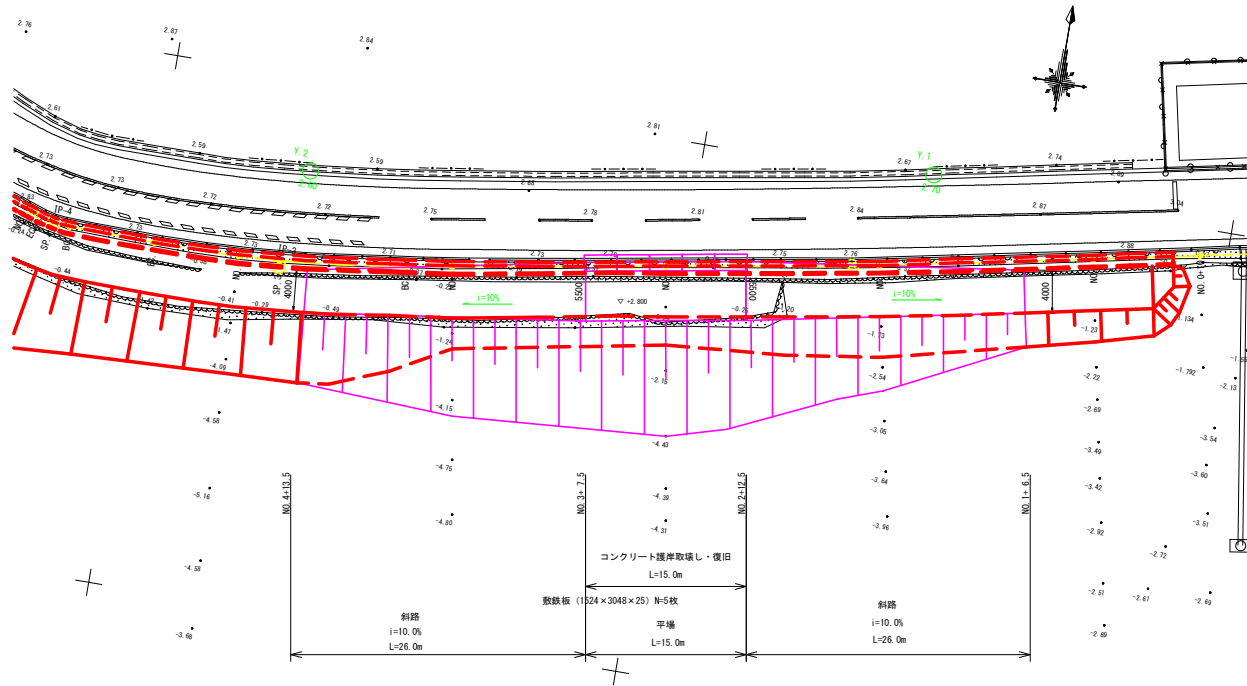
実施設計図面

工事名	R2徳土 園瀬川 徳・昭和8 河川工事 (1)		
路線名等	園 瀬 川		
工事箇所	徳島市昭和町8丁目 (第1分割)		
図面名	仮設平面図 (その1)		
縮 尺	S=1:500	図面番号	9 / 13
会社名			
事業者名	徳島県東部農土整備局 (徳島)		

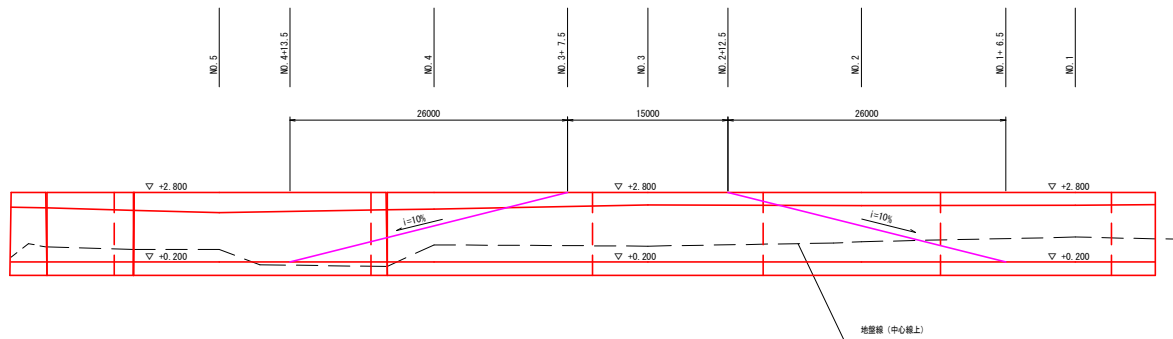
仮設平場・坂路一般図

(起点側)

平面図 S=1:250

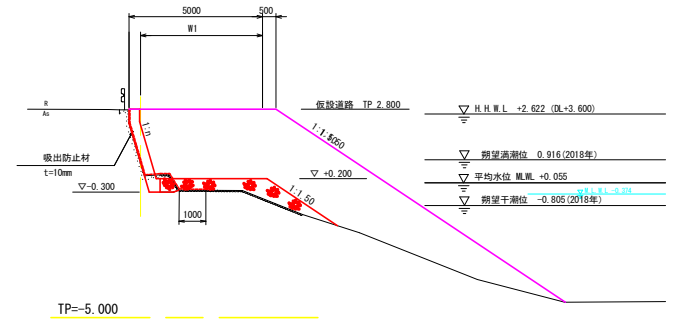


正面図 V=1:100
H=1:250



標準断面図 S=1:100

NO. 3付近



▽ H.H.W.L. +2.622 (DL-3.600)
▽ 期望満潮位 0.916(2018年)
▽ 平均水位 M.S.L. +0.055
▽ 期望干潮位 -0.806(2018年)

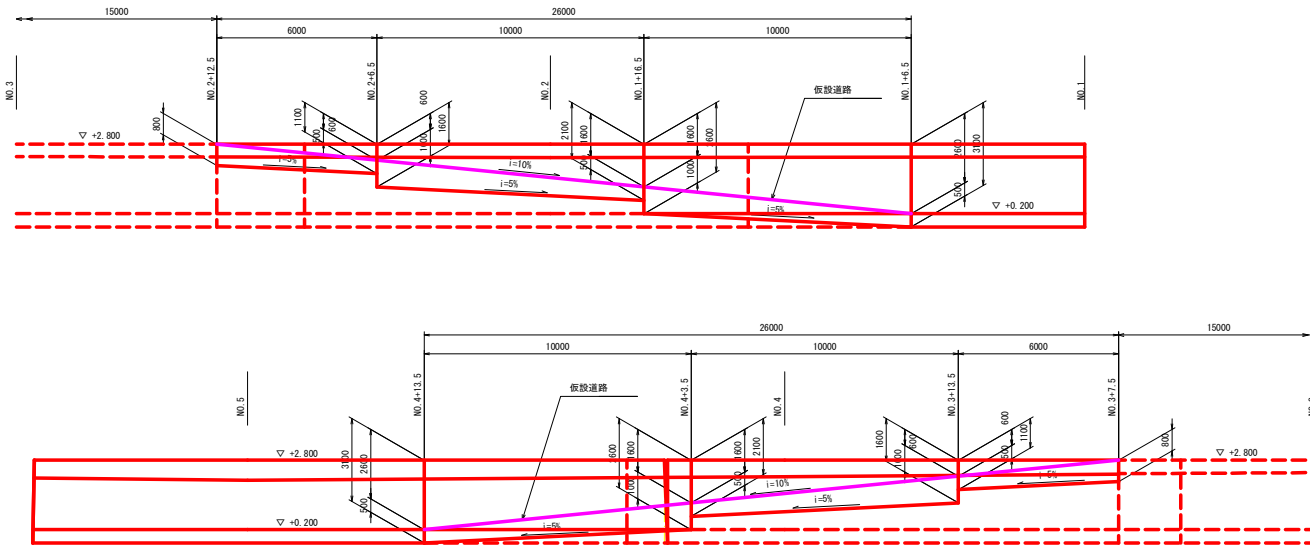
実施設計図面

工事名	R 2 徳土 園瀬川 徳・昭和8 河川工事 (1)		
路線名等	園 瀬 川		
工事箇所	徳島市昭和町8丁目 (第1分割)		
図面名	仮設平場・坂路一般図 (起点側)		
縮 尺	図 示	図面番号	10 / 13
会社名			
事業者名	徳島県東部農土整備局 (徳島)		

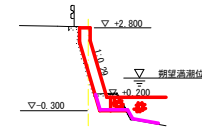
仮設坂路展開図

S=1:100

(起点側)



NO. 1+6.5



NO. 1+16.5



護岸工 (起点側)

細別	規格	単位	数量	残数量
コンクリート	陸上	m3	0.78	0.00
	潮待	m3	0.30	0.24
型枠	陸上	m2	1.94	0.00
	潮待	m2	0.75	0.50
吸出防止材		m2	3.5	-
コンクリート表面処理		m2	2.7	0.5

護岸工 (終点側)

細別	規格	単位	数量	残数量
コンクリート	陸上	m3	0.78	-
	潮待	m3	0.54	-
型枠	陸上	m2	1.94	-
	潮待	m2	1.25	-
吸出防止材		m2	3.0	-
コンクリート表面処理		m2	3.2	-

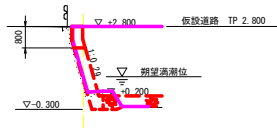
護岸工 (終点側)

細別	規格	単位	数量	残数量
コンクリート	陸上	m3	0.78	0.00
	潮待	m3	0.09	0.45
型枠	陸上	m2	1.94	0.00
	潮待	m2	0.22	1.03
吸出防止材		m2	4.5	-
コンクリート表面処理		m2	2.2	1.0

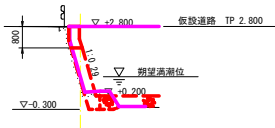
NO. 2+6.5



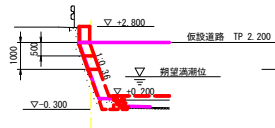
NO. 2+12.5



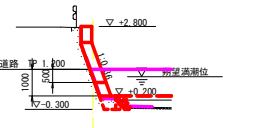
NO. 3+7.5



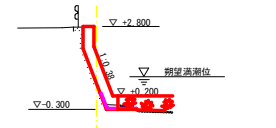
NO. 3+13.5



NO. 4+3.5



NO. 4+13.5



護岸工 (起点側)

細別	規格	単位	数量	残数量
コンクリート	陸上	m3	0.66	0.12
	潮待	m3	0.00	0.54
型枠	陸上	m2	1.64	0.30
	潮待	m2	0.00	1.25
吸出防止材		m2	4.6	-
コンクリート表面処理		m2	1.6	1.6

細別	規格	単位	数量	残数量
コンクリート	陸上	m3	0.33	0.45
	潮待	m3	0.00	0.54
型枠	陸上	m2	0.81	1.13
	潮待	m2	0.00	1.25
吸出防止材		m2	5.1	-
コンクリート表面処理		m2	0.8	2.4

護岸工 (終点側)

細別	規格	単位	数量	残数量
コンクリート	陸上	m3	-	0.78
	潮待	m3	-	0.54
型枠	陸上	m2	-	2.01
	潮待	m2	-	1.25
吸出防止材		m2	5.1	-
コンクリート表面処理		m2	-	3.2

護岸工 (起点側)

細別	規格	単位	数量	残数量
コンクリート	陸上	m3	0.45	0.33
	潮待	m3	0.00	0.56
型枠	陸上	m2	1.12	0.84
	潮待	m2	0.00	1.26
吸出防止材		m2	4.8	-
コンクリート表面処理		m2	1.1	2.1

護岸工 (終点側)

細別	規格	単位	数量	残数量
コンクリート	陸上	m3	0.78	0.00
	潮待	m3	0.09	0.47
型枠	陸上	m2	1.96	0.00
	潮待	m2	0.23	1.03
吸出防止材		m2	3.7	-
コンクリート表面処理		m2	2.2	1.0

護岸工 (起点側)

細別	規格	単位	数量	残数量
コンクリート	陸上	m3	0.78	-
	潮待	m3	0.30	-
型枠	陸上	m2	1.96	-
	潮待	m2	1.27	-
吸出防止材		m2	2.8	-
コンクリート表面処理		m2	3.2	-

護岸工 (終点側)

細別	規格	単位	数量	残数量
コンクリート	陸上	m3	0.45	0.33
	潮待	m3	0.00	0.54
型枠	陸上	m2	1.12	0.82
	潮待	m2	0.00	1.25
吸出防止材		m2	5.6	-
コンクリート表面処理		m2	1.1	2.1

護岸工 (終点側)

細別	規格	単位	数量	残数量
コンクリート	陸上	m3	-	0.78
	潮待	m3	-	0.54
型枠	陸上	m2	-	2.01
	潮待	m2	-	1.25
吸出防止材		m2	5.1	-
コンクリート表面処理		m2	-	3.2

護岸工 (終点側)

細別	規格	単位	数量	残数量
コンクリート	陸上	m3	0.33	0.45
	潮待	m3	0.00	0.54
型枠	陸上	m2	0.81	1.13
	潮待	m2	0.00	1.25
吸出防止材		m2	5.1	-
コンクリート表面処理		m2	0.8	2.4

護岸工 (終点側)

細別	規格	単位	数量	残数量
コンクリート	陸上	m3	0.66	0.12
	潮待	m3	0.00	0.56
型枠	陸上	m2	1.66	0.30
	潮待	m2	0.00	1.26
吸出防止材		m2	3.8	-
コンクリート表面処理		m2	1.7	1.5

護岸工 (終点側)

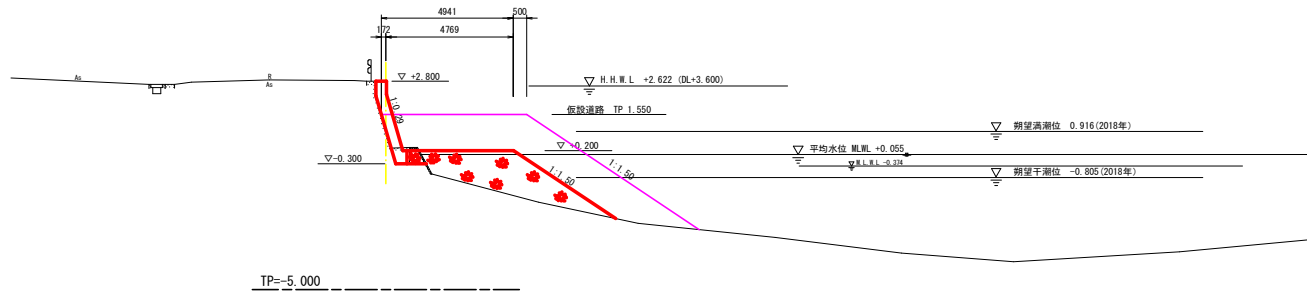
細別	規格	単位	数量	残数量
コンクリート	陸上	m3	0.78	0.00
	潮待	m3	0.30	0.26
型枠	陸上	m2	1.96	0.00
	潮待	m2	0.76	0.50
吸出防止材		m2	2.7	-
コンクリート表面処理		m2	2.7	0.5

実施設計図面

工事名	R 2 徳土 臨湖川 徳・昭和8 河川工事 (1)		
路線名等	瀬 瀬 川		
工事箇所	徳島市昭和町8丁目 (第1分割)		
図面名	仮設坂路展開図 (起点側)		
縮尺	S=1:100	図面番号	11 / 13
会社名			
事業者名	徳島県東部土木整備局 (徳島)		

NO. 2

GH=0.959
FH=

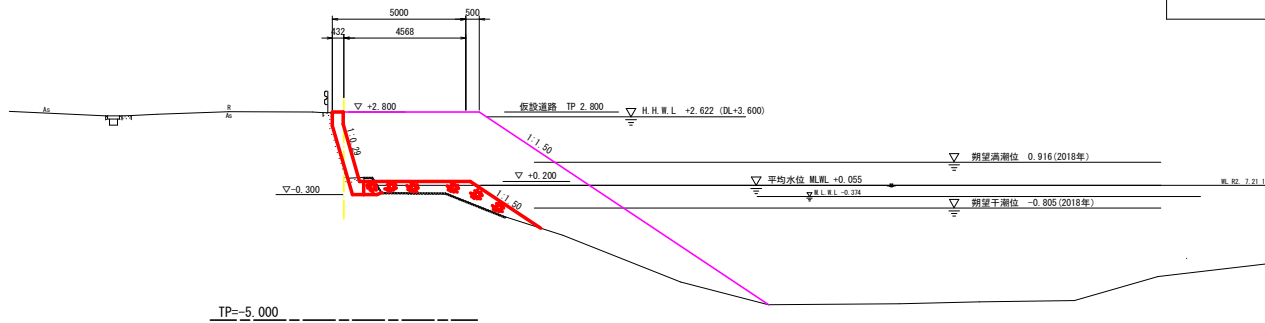


仮設工

細別	規格	単位	数量
基礎捨石		m3	15.4
基礎捨石荒均し	陸上	m2	6.7
	潮待	m2	2.3
	水中	m2	4.3

NO. 3

GH=0.794
FH=

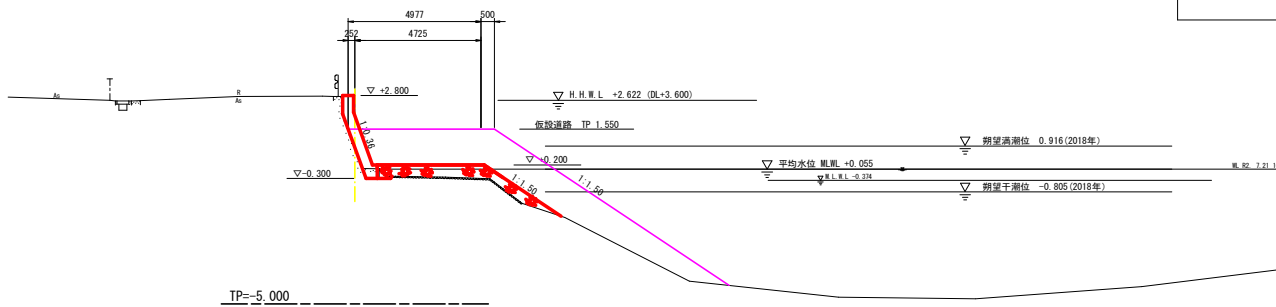


仮設工

細別	規格	単位	数量
基礎捨石		m3	33.2
基礎捨石荒均し	陸上	m2	8.9
	潮待	m2	2.3
	水中	m2	7.3

NO. 4

GH=0.841
FH=



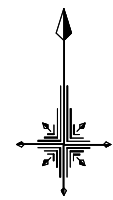
仮設工

細別	規格	単位	数量
基礎捨石		m3	17.6
基礎捨石荒均し	陸上	m2	6.6
	潮待	m2	2.3
	水中	m2	7.1

実施設計図面

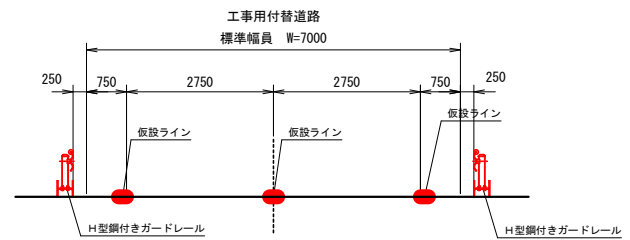
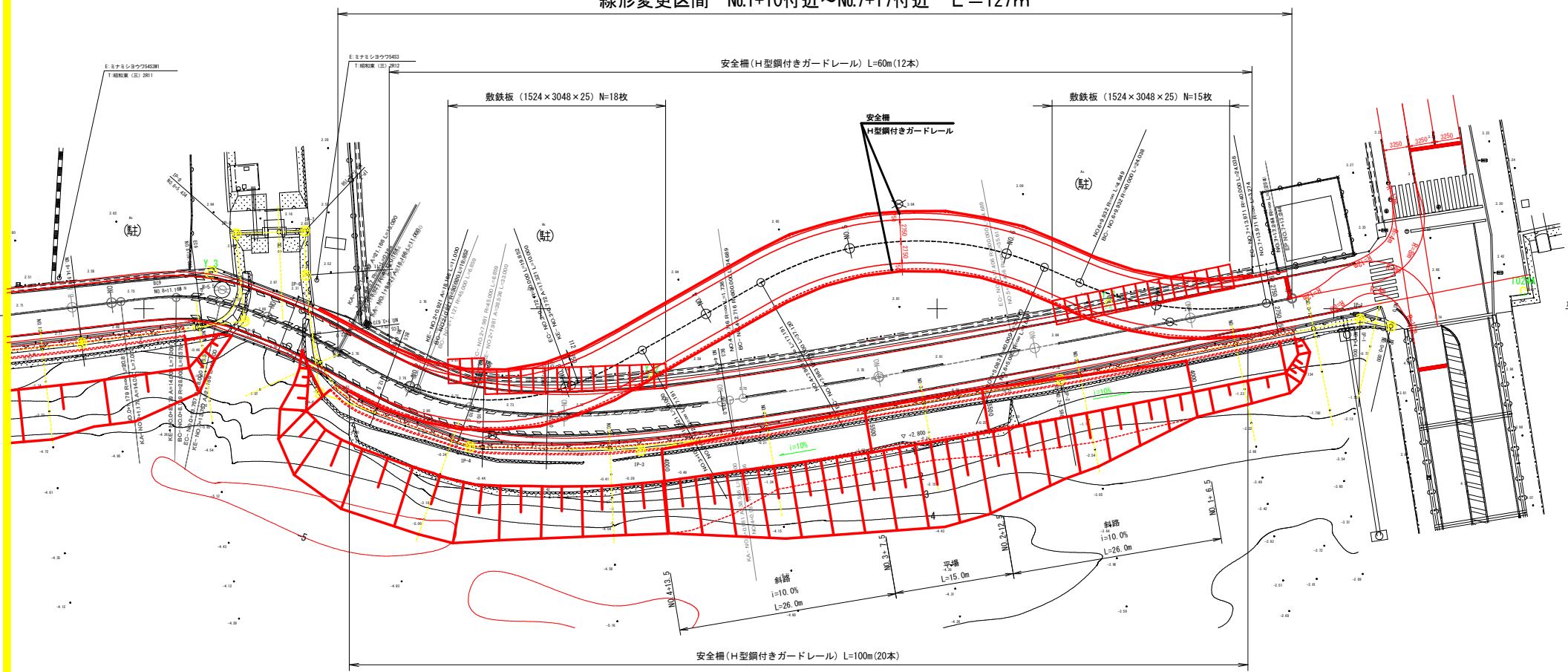
工事名	R 2 徳土 國瀨川 徳・昭和8 河川工事 (1)		
路線名等	國 瀨 川		
工事箇所	徳島市昭和町8丁目 (第1分割)		
図面名	仮設橋断面図 (その1)		
縮 尺	S=1:100	図面番号	12 / 13
会社名			
事業者名	徳島県東部県土整備局 (徳島)		

迂回路平面図



X=11750

線形変更区間 No.1+10付近～No.7+17付近 L=127m



実施設計図面

工事名	R2徳土 國潮川 徳・昭和8 河川工事 (1)		
路線名等	國 潮 川		
工事箇所	徳島市昭和町8丁目 (第1分割)		
図面名	迂回路平面図 (参考図)		
縮 尺	S=1:250	図面番号	13 / 13
会社名			
事業者名	徳島県東部農土整備局 (徳島)		